

NR LOKALU
 POWIERZCHNIA DOMU
 POWIERZCHNIA DZIAŁKI
 ETAP INWESTYCJI
 BUDYNEK
 INWESTYCJA
 ADRES INWESTYCJI

B1
 160,01 m²
 500,00 m²
 I etap
 B
 Domy w Musułach
 Musuły, ul. Graniczna



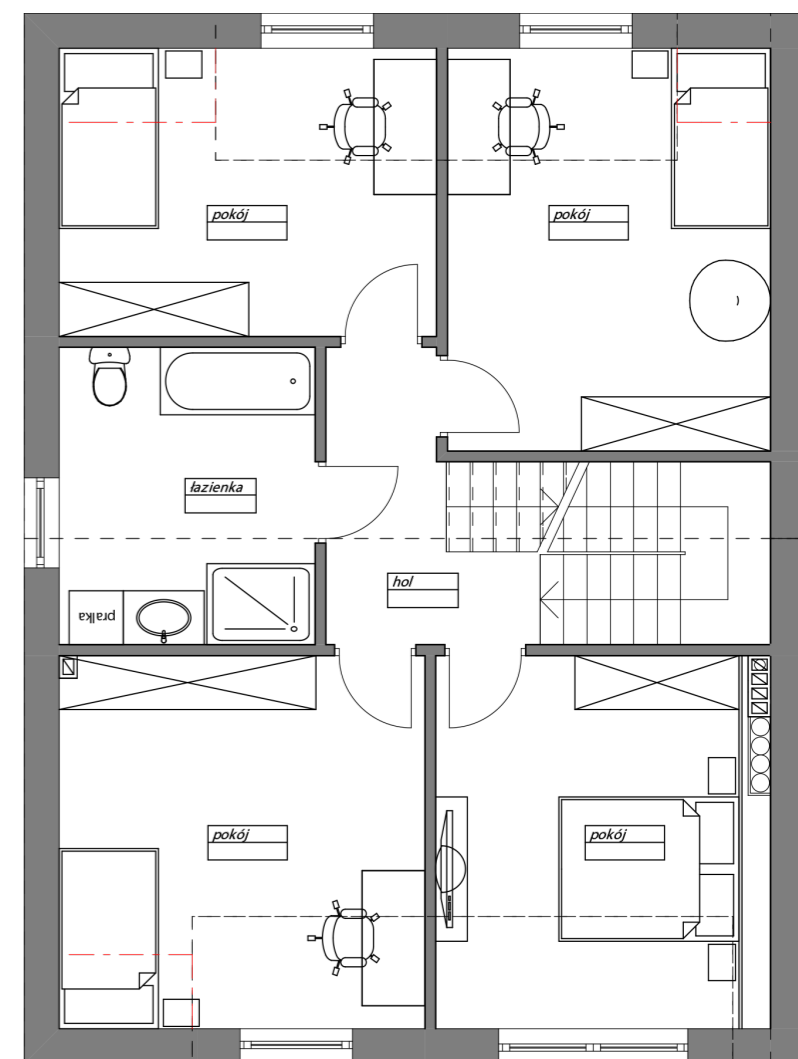
PARTER

| KONDYGNACJA | POMIESZCZENIE | M2 |
|------------------------------------|---------------|--------------|
| Budynek mieszkalny jednorodzinny B | | |
| parter | Hol | 5,07 |
| parter | Garderoba | 4,79 |
| parter | Łazienka | 3,13 |
| parter | Kuchnia | 9,57 |
| parter | Salon | 39,23 |
| parter | Kotłownia | 3,15 |
| parter | Garaż | 19,23 |
| | | 84,17 |



PIĘTRO

| KONDYGNACJA | POMIESZCZENIE | M2 |
|------------------------------------|---------------|--------------|
| Budynek mieszkalny jednorodzinny B | | |
| piętro | Hol | 6,20 |
| piętro | Pokój | 15,10 |
| piętro | Pokój | 16,53 |
| piętro | Łazienka | 9,37 |
| piętro | Pokój | 12,92 |
| piętro | Pokój | 15,72 |
| | | 75,84 |



BIURO SPRZEDAŻY: pn-pt 9:00-18:00 :: 05-830 Stara Wieś, ul. Jemiołowa 55 :: +48 601 852 352 :: biuro@jmwprojekt.pl
 INWESTOR: JMW Projekt :: 05-830 Stara Wieś, ul. Jemiołowa 55 :: www.jmwprojekt.pl

Prezentowane rysunki zostały załączone w celu przedstawienia rozkładu pomieszczeń i należy traktować je poglądowo. Ostateczne powierzchnie określone podczas pomiarów powykonawczych mogą się nieznacznie różnić. Zmiana powierzchni zostanie dokonana w warunkach określonych w umowie deweloperskiej. Przedstawione plany nie stanowią oferty handlowej w rozumieniu Kodeksu Cywilnego.

