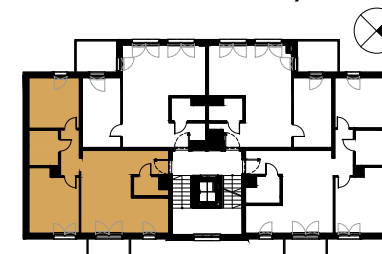


Położenie lokalu w budynku



Lokal nr	M.02.09
Piętro	2
Pokoje	3
Powierzchnia użytkowa	62,71 m ²

1. Hol	3,91 m ²
2. Pokój z an. kuchennym	23,86 m ²
3. WC	2,34 m ²
4. Korytarz	3,86 m ²
5. Sypialnia	13,12 m ²
6. Łazienka	4,53 m ²
7. Pokój	11,09 m ²

Powierzchnia użytkowa	62,71 m ²
-----------------------	----------------------

8. Balkon	2,84 m ²
-----------	---------------------

Legenda

- Ściany i obudowy pionów instalacyjnych
- Ściany działowe
- Balustrada szklana
- Taras zielony
- Gres
- Przegrody między tarasami
- Granica sufitu podwieszanego

Powierzchnia użytkowa pomieszczeń obliczona jest wg normy PN-ISO 9836:2022-07 dla wymiarów budynku w stanie wykończonym, na poziomie podłogi, nie wliczając powierzchni pod ściankami działowymi, nie licząc listew przypodłogowych, progów itp. Powierzchnie pomieszczeń zostaną ponownie określone w dokumentacji powykonawczej na podstawie geodezyjnych pomiarów powykonawczych i w związku z tym mogą ulec nieznacznej zmianie. Wymiary pomieszczeń, lokalizacje przyborów sanitarnych, podłączeń pod urządzenia sanitarne, pionów instalacyjnych mogą ulec niewielkim zmianom w trakcie prac realizacyjnych. Instalacja wodna i kanalizacyjna doprowadzona do kuchni, łazienki i wc, zakończona korkami, nieschowana w ścianach, rozprrowadzenie instalacji pod przybory po stronie Nabywcy. Przedstawione elementy wyposażenia, biały montaż, drzwi wewnętrzne i elementy meblowania mają jedynie charakter poglądowy, stanowią propozycję aranżacji i nie są objęte ofertą sprzedaży lokalu mieszkalnego. Pomiarów do projektu aranżacji, zakupu mebli, urządzeń i wyposażenia należy dokonać z natury, po odbiorze lokalu. Niedopuszczalna jest ingerencja w elementy nośne budynku, elewację budynku oraz ściany międzylokalowe.