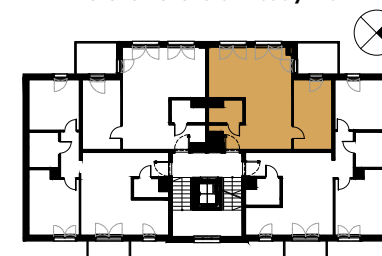


Położenie lokalu w budynku



Lokal nr	M.02.11
Piętro	2
Pokoje	2
Powierzchnia użytkowa	45,79 m ²

1. Hol	7,62 m ²
2. Pokój z an. kuchennym	23,64 m ²
3. Łazienka	2,91 m ²
4. Sypialnia	11,62 m ²

Powierzchnia użytkowa	45,79 m ²
-----------------------	----------------------

5. Balkon	5,48 m ²
-----------	---------------------

Legenda

	Ściany i obudowy pionów instalacyjnych
	Ściany działowe
	Balustrada szklana
	Taras zielony
	Gres
	Przegrody między tarasami
	Granica sufitu podwieszanego

Powierzchnia użytkowa pomieszczeń obliczona jest wg normy PN-ISO 9836:2022-07 dla wymiarów budynku w stanie wykończonym, na poziomie podłogi, nie wliczając powierzchni pod ściankami działowymi, nie licząc listew przypodłogowych, progów itp. Powierzchnie pomieszczeń zostaną ponownie określone w dokumentacji powykonawczej na podstawie geodezyjnych pomiarów powykonawczych i w związku z tym mogą ulec nieznacznej zmianie. Wymiary pomieszczeń, lokalizacje przyborów sanitarnych, podłączeń pod urządzenia sanitarne, pionów instalacyjnych mogą ulec niewielkim zmianom w trakcie prac realizacyjnych. Instalacja wodna i kanalizacyjna doprowadzona do kuchni, łazienki i wc, zakończona korkami, nieschowana w ścianach, rozprowadzenie instalacji pod przybory po stronie Nabywcy. Przedstawione elementy wyposażenia, biały montaż, drzwi wewnętrzne i elementy meblowania mają jedynie charakter poglądowy, stanowią propozycję aranżacji i nie są objęte ofertą sprzedaży lokalu mieszkalnego. Pomiarów do projektu aranżacji, zakupu mebli, urządzeń i wyposażenia należy dokonać z natury, po odbiorze lokalu. Niedopuszczalna jest ingerencja w elementy nośne budynku, elewację budynku oraz ściany międzylokalowe.