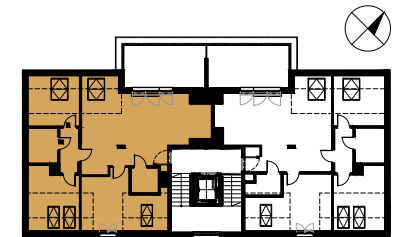


Położenie lokalu w budynku



Lokal nr	M.03.13
Piętro	1
Pokoje	4
Powierzchnia użytkowa	70,70 m <sup>2</sup>

1. Hol	7,93 m <sup>2</sup>
2. Pokój z an. kuchennym	27,15 m <sup>2</sup>
3. WC	2,85 m <sup>2</sup>
4. Sypialnia	12,02 m <sup>2</sup>
5. Korytarz	3,61 m <sup>2</sup>
6. Pokój 1	7,38 m <sup>2</sup>
7. Łazienka	4,49 m <sup>2</sup>
8. Pokój 2	5,27 m <sup>2</sup>

Powierzchnia użytkowa	70,70 m <sup>2</sup>
9. Taras	14,97 m <sup>2</sup>

Legenda

- Ściany i obudowy pionów instalacyjnych
- Ściany działowe
- Balustrada szklana
- Taras zielony
- Gres
- Przegrody między tarasami
- Granica sufitu podwieszanego

Powierzchnia użytkowa pomieszczeń obliczona jest wg normy PN-ISO 9836:2022-07 dla wymiarów budynku w stanie wykończonym, na poziomie podłogi, nie wliczając powierzchni pod ściankami działowymi, nie licząc listew przypodłogowych, progów itp. Powierzchnie pomieszczeń zostaną ponownie określone w dokumentacji powykonawczej na podstawie geodezyjnych pomiarów powykonawczych i w związku z tym mogą ulec nieznacznej zmianie. Wymiary pomieszczeń, lokalizację przyborów sanitarnych, podłączeń pod urządzenia sanitarne, pionów instalacyjnych mogą ulec niewielkim zmianom w trakcie prac realizacyjnych. Instalacja wodna i kanalizacyjna doprowadzona do kuchni, łazienki i wc, zakończona korkami, nieschowana w ścianach, rozprrowadzenie instalacji pod przybory po stronie Nabywcy. Przedstawione elementy wyposażenia, biały montaż, drzwi wewnętrzne i elementy umeblowania mają jedynie charakter poglądowy, stanowią propozycję aranżacji i nie są objęte ofertą sprzedaży lokalu mieszkalnego. Pomiarów do projektu aranżacji, zakupu mebli, urządzeń i wyposażenia należy dokonać z natury, po odbiorze lokalu. Niedopuszczalna jest ingerencja w elementy nośne budynku, elewację budynku oraz ściany międzylokalowe.